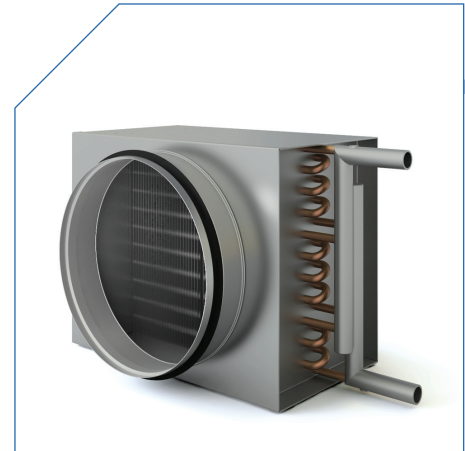


Водяные нагреватели WWK



- > Эффективный медно-алюминиевый водяной нагреватель в двухрядном исполнении.
- > Теплообменник изготовлен из алюминиевых пластин и проходящих через них медных трубок диаметром 9,52 мм. Шахматное расположение трубок.
- > Корпус из стального оцинкованного листа.

- > В конструкции нагревателя предусмотрен специальный кронштейн для удобной фиксации баллончика капиллярного термостата.
- > Специальные резьбовые патрубки теплообменников для удобства слива воды и обезвоздушивания теплообменника.
- > Теплоноситель: вода или незамерзающие смеси.
- > Максимальная температура воды 170 °С, максимально допустимое давление 1,5 МПа.
- > Монтаж в любом положении.



| Типоразмер | А, мм | Б, мм | В(±2), мм | Д, мм | Масса, кг |
|------------|-------|-------|-----------|-------|-----------|
| WWK 160/2 | 203 | 270 | 163 | 160 | 3,2 |
| WWK 200/2 | 226 | 295 | 186 | 200 | 3,8 |
| WWK 250/2 | 276 | 345 | 236 | 250 | 4,6 |
| WWK 315/2 | 353 | 420 | 313 | 315 | 6,2 |

| Типоразмер | Расход воздуха, м ³ /час | Расход воды, м ³ /час | Гидравлическое сопротивление, кПа | Теплопроизводительность, кВт | Температура воздуха на выходе, °С |
|------------|-------------------------------------|----------------------------------|-----------------------------------|------------------------------|-----------------------------------|
| WWK 160/2 | 260 | 0,14 | 0,68 | 4 | 18 |
| WWK 200/2 | 400 | 0,22 | 1,78 | 6,2 | 18 |
| WWK 250/2 | 620 | 0,35 | 5,23 | 9,7 | 18 |
| WWK 315/2 | 1000 | 0,56 | 6,27 | 15,6 | 18 |

Температура наружного воздуха: Тн=-28 °С
Температурный перепад воды: 95/70 °С

- I WWK 315/2, WWK 250/2
- II WWK 200/2
- III WWK 160/2

