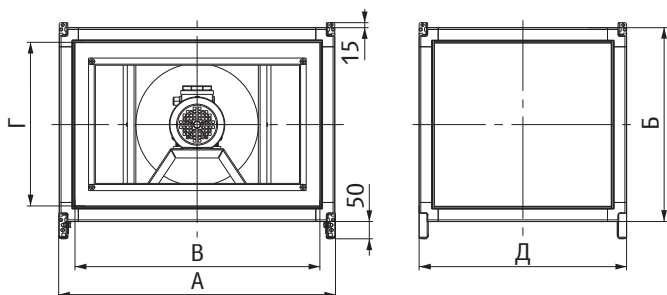


## Секция вентилятора UTR V1 и UTR V2

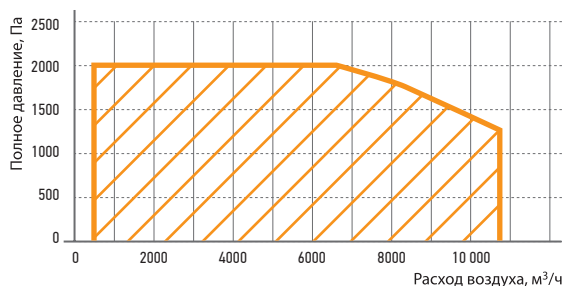


- > Комплектация «свободным» рабочим колесом с назад загнутыми лопатками, установленным на валу электродвигателя.
- > Широкий модельный ряд вентиляторов в каждом типоразмере.
- > Высокая эксплуатационная надёжность.
- > Минимальное электропотребление.
- > Высокоэффективное рабочее колесо с назад загнутыми лопатками.
- > Горизонтальная установка.
- > Получение любых характеристик при помощи частотного преобразователя.
- > Применение устройств двухступенчатого пуска при отсутствии частотного регулятора (для электродвигателей от 4 кВт).
- > Стандартно комплектуется двумя торцевыми панелями для подключения к воздуховодам. При необходимости панели легко переставляются с вентиляторной секции на любые другие крайние блоки UTR.
- > Температура перемещаемого воздуха от  $-40$  до  $+40^{\circ}\text{C}$ .



- > габаритные размеры соответствующих вентиляторных секций типа UTR V1 и UTR V2 совпадают

### Область применения



Типоразмер	Мощность двигателя, кВт	А, мм	Б, мм	В, мм	Г, мм	Д, мм	Масса, кг
50-25	0,37	710	470	635	395	510	43
	0,55	710	470	635	395	510	45
50-30	0,55	710	520	635	445	510	47
	1,1	710	520	635	445	610	54
60-30	1,1	810	520	735	445	610	58
	1,1	810	570	735	495	610	60
60-35	1,5	810	570	735	495	610	63
	2,2	810	570	735	495	610	70
70-40	1,1	910	620	835	545	610	66
	2,2	910	620	835	545	710	75
80-50	2,2	1010	720	935	645	710	84
	3	1010	720	935	645	710	88
	4	1010	720	935	645	840	105
90-50	3	1125	740	1050	665	710	96
	4	1125	740	1050	665	840	111
	3	1125	740	1050	665	840	112
100-50	4	1225	740	1150	665	840	117
	3	1225	740	1150	665	840	116
	4	1225	740	1150	665	840	124
	5,5	1225	740	1150	665	840	133