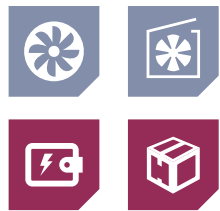
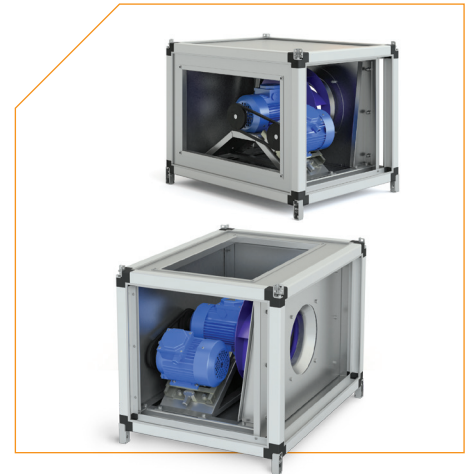


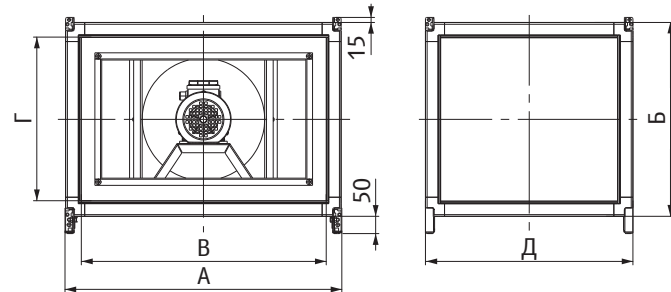
Секция вентилятора UTR V1 REZ и UTR V2 REZ

- > Комплектация «свободным» рабочим колесом с назад загнутыми лопатками, установленным на валу резервного электродвигателя.
- > Непрерывная работа за счёт автоматического включения резервного электродвигателя в случае выхода основного из строя.
- > Высокая эксплуатационная надёжность.
- > Получение любых характеристик при помощи частотного преобразователя.

- > Применение устройств двухступенчатого пуска при отсутствии частотного регулятора (для электродвигателей от 4 кВт).
- > Стандартно комплектуется двумя торцевыми панелями для подключения к воздуховодам. При необходимости панели легко переставляются с вентиляторной секции на любые другие крайние блоки UTR.
- > Температура перемещаемого воздуха от -40 до $+40^{\circ}\text{C}$.



Типоразмер	Мощность двигателя, кВт	А, мм	Б, мм	В, мм	Г, мм	Д, мм	Масса, кг
50-25	0,37	710	470	635	395	510	51,5
	0,55	710	470	635	395	510	54,5
50-30	0,55	710	520	635	445	510	56,5
	1,1	710	520	635	445	610	67,5
60-30	1,1	810	520	735	445	610	71
	1,1	810	570	735	495	610	73
60-35	1,5	810	570	735	495	610	81,5
	2,2	810	570	735	495	610	81
70-40	1,1	910	620	835	545	610	79
	2,2	910	620	835	545	710	96
80-50	2,2	1010	720	935	645	710	105
	3	1010	720	935	645	710	113,5
90-50	4	1010	720	935	645	840	139
	3	1125	740	1050	665	710	121,5
100-50	4	1125	740	1050	665	840	144,5
	3	1125	740	1050	665	840	142,5
	4	1225	740	1150	665	840	146,5
100-50	3	1225	740	1150	665	840	150,5
	4	1225	740	1150	665	840	161
	5,5	1225	740	1150	665	840	183



- > габаритные размеры соответствующих вентиляторных секций типа UTR V1 REZ и UTR V2 REZ совпадают

Область применения

